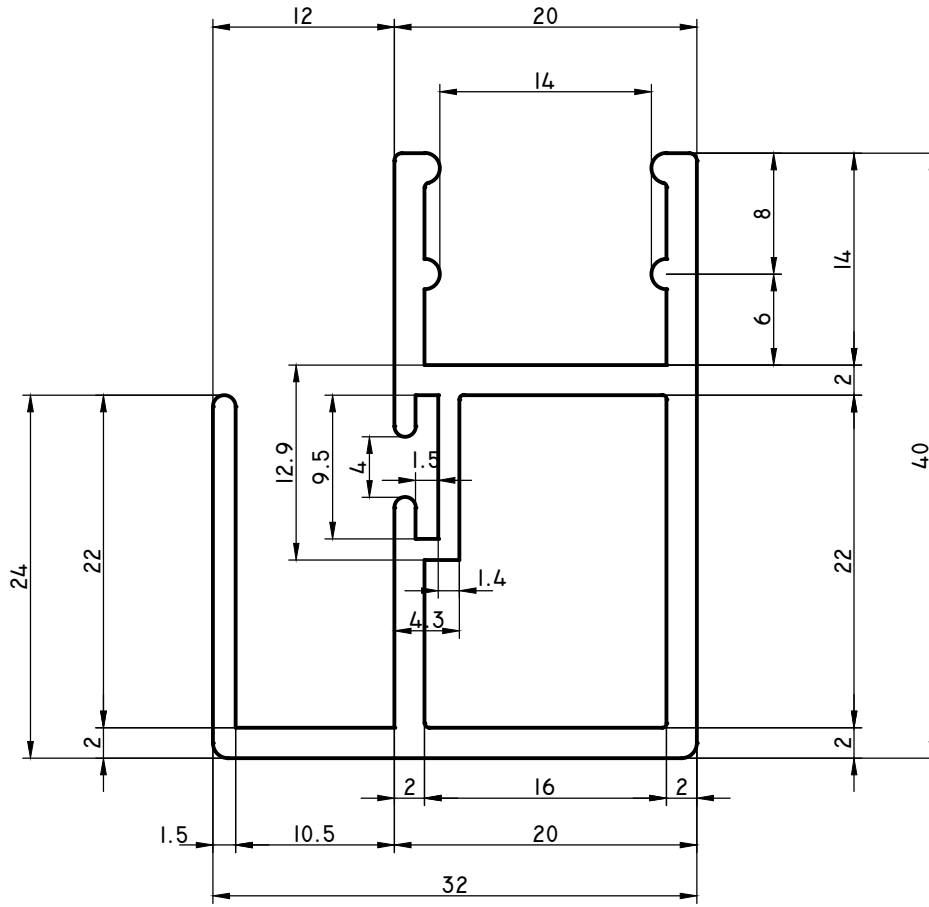
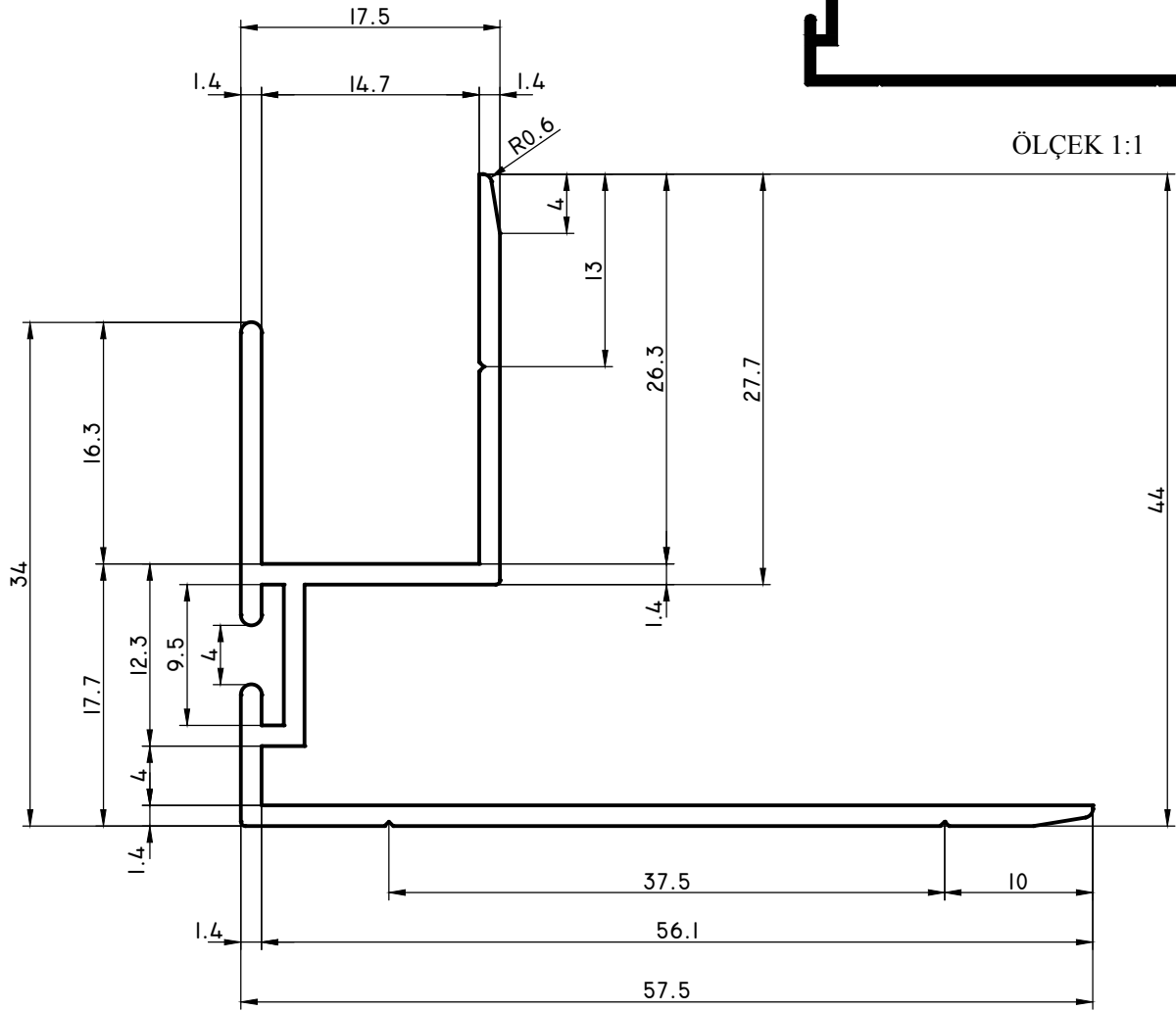


ÖLÇEK 1:1



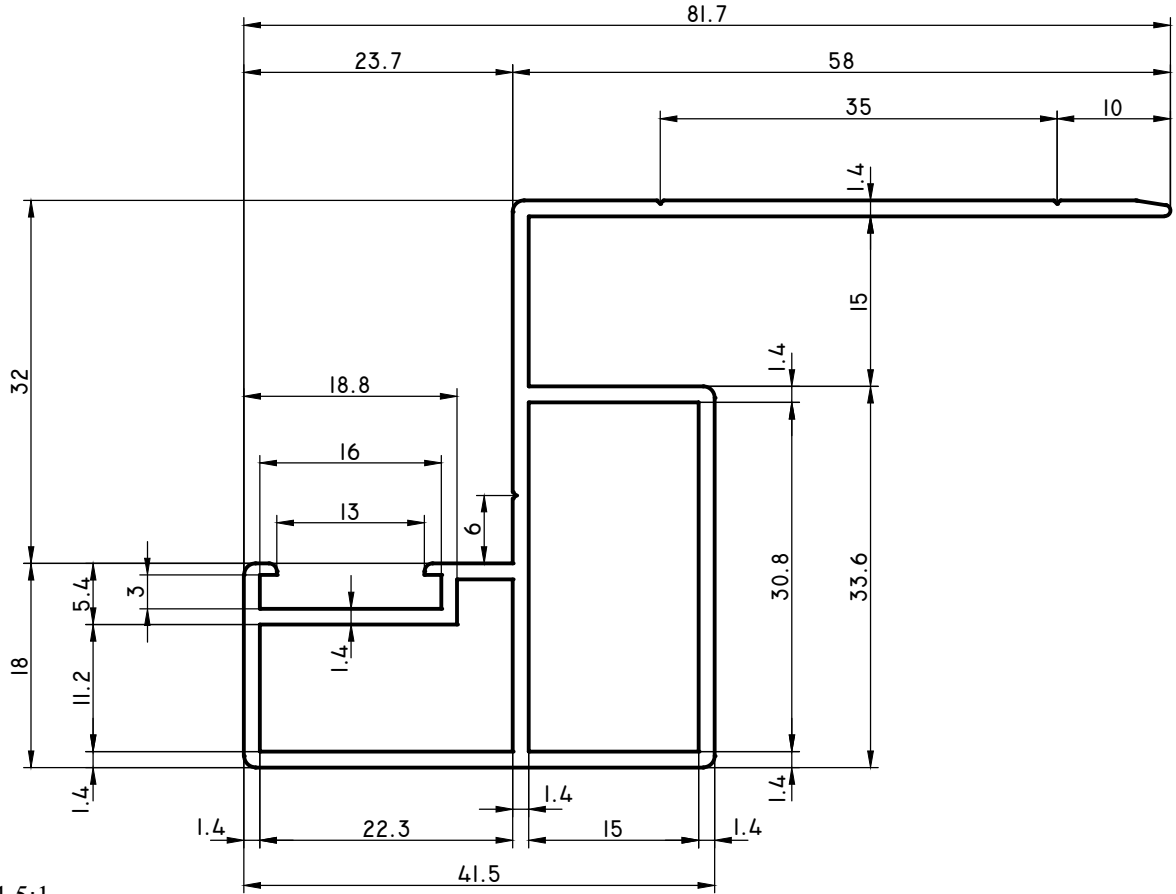
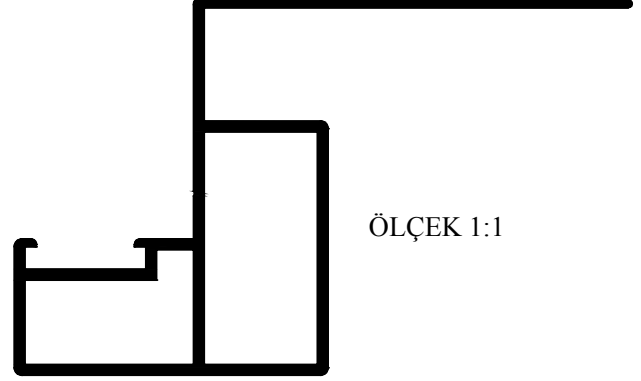
ÖLÇEK 3:1

Sayı	İşrt.	Açıklamalar				Değ.	Yap.	Tarih
ÇİZEN	MURAT ARSLAN	KALIP ÇAPI	160 X 130	ALAN (mm ²)	291	Ekstrüzyon Oranı	47	
TARİH	27.10.2015	KALIP ARK.		ÇEVRE (mm)	234	Şekil Faktörü (cm/kg)		
KONTROL	AYHAN ATALAY	ÖN HAZNE		AĞIRLIK (kg/m)	0,789	Du (mm)	50,6	
ÖLÇEK	2:1 / 1:1	KOVAN	132	MÜHRE		S min	1,5	
PRES	1100	BOLSTER		FİĞÜR SAYISI	1	Du / s min	33,7	
Birim ağırlıklar bilgisayarda tespit edilmiş teorik ağırlıklardır.				ELOK. ÇEV. (m.m ²)	0,234	Tolerans	EN 12020-2	
Bu dizayn müşteri tarafından teklif edilmiştir. Müşterinin bu dizaynı kullanması veya adepte etmesi halinde doğabilecek patent hakkı veya benzeri problemler "OBAL AL. SAN. A.Ş." rücu etmez.								



ÖLÇEK 2:1

Sayı	İşrt.	Açıklamalar				Değ. Yap.	Tarih
ÇİZEN	MURAT ARSLAN	KALIP ÇAPI	160 X 130	ALAN (mm ²)	194	Ekstrüzyon Oranı	71
TARİH	27.10.2015	KALIP ARK.		ÇEVRE (mm)	282	Şekil Faktörü (cm/kg)	
KONTROL	AYHAN ATALAY	ÖN HAZNE		AĞIRLIK (kg/m)	0,527	Du (mm)	65,8
ÖLÇEK	2:1 / 1:1	KOVAN	132	MÜHRE		S min	1,4
PRES	1100	BOLSTER	96	FİGÜR SAYISI	1	Du / s min	47
Birim ağırlıklar bilgisayarda tespit edilmiş teorik ağırlıklardır.				ELOK. ÇEV. (m.m ²)	0,282	Tolerans	EN 12020-2
Bu dizayn müşteri tarafından teklif edilmiştir. Müşterinin bu dizaynı kullanması veya adepte etmesi halinde doğabilecek patent hakkı veya benzeri problemler "OBAL AL. SAN. A.Ş." rücu etmez.							



ÖLÇEK 1,5:1

Sayı	İşrt.	Açıklamalar				Değ.	Yap.	Tarih
ÇİZEN	MURAT ARSLAN	KALIP ÇAPI	180 X 160	ALAN (mm ²)	333	Ekstrüzyon Oranı	41	
TARİH	30.11.2015	KALIP ARK.		ÇEVRE (mm)	307	Şekil Faktörü (cm/kg)		
KONTROL	AYHAN ATALAY	ÖN HAZNE		AĞIRLIK (kg/m)	0,902	Du (mm)	95	
ÖLÇEK	1,5:1 / 1:1	KOVAN	132	MÜHRE		S min	1,4	
PRES	1100	BOLSTER	97	FİĞÜR SAYISI	1	Du / s min	68	
Birim ağırlıklar bilgisayarda tespit edilmiş teorik ağırlıklardır.				ELOK. ÇEV. (m.m ²)	0,307	Tolerans	EN 755-1	
Bu dizayn müşteri tarafından teklif edilmiştir. Müşterinin bu dizaynı kullanması veya adepte etmesi halinde doğabilecek patent hakkı veya benzeri problemler "OBAL AL. SAN. A.Ş." rücu etmez.								



Hamzafakılı Mh. 7 Nolu Çkmaz
Yol Sok. No : 5
Organize Sanayii Bölgesi

PROFİL NO : FK-09-14

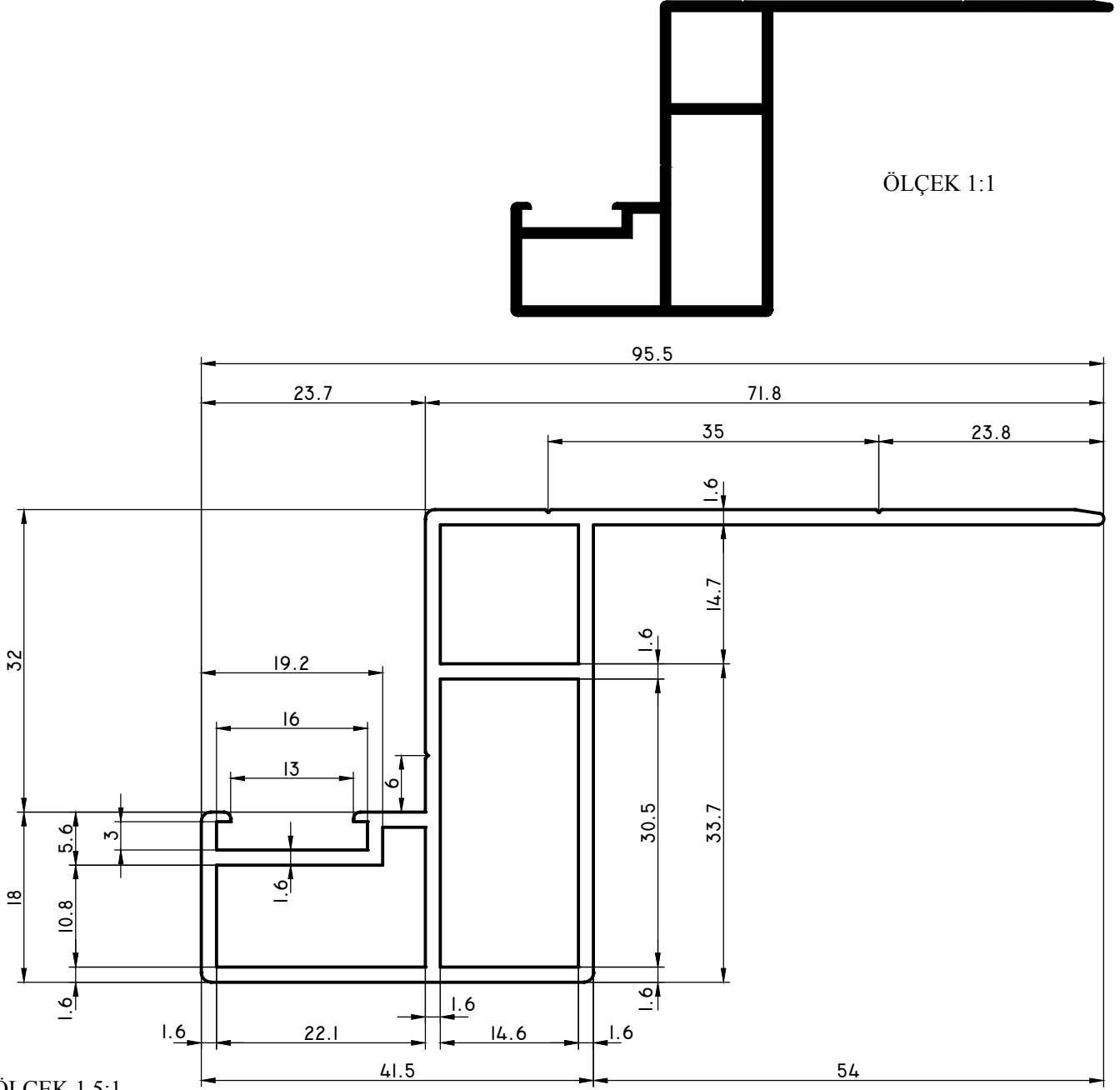
E-mail : info@obalaluminum.com.tr

Kdz. EREĞLİ / ZONGULDAK
Tel : (372) 333 03 18
Fax : (372) 333 03 88

MÜŞTERİ NO : FOTSEL KOLONU

TALEP NO :

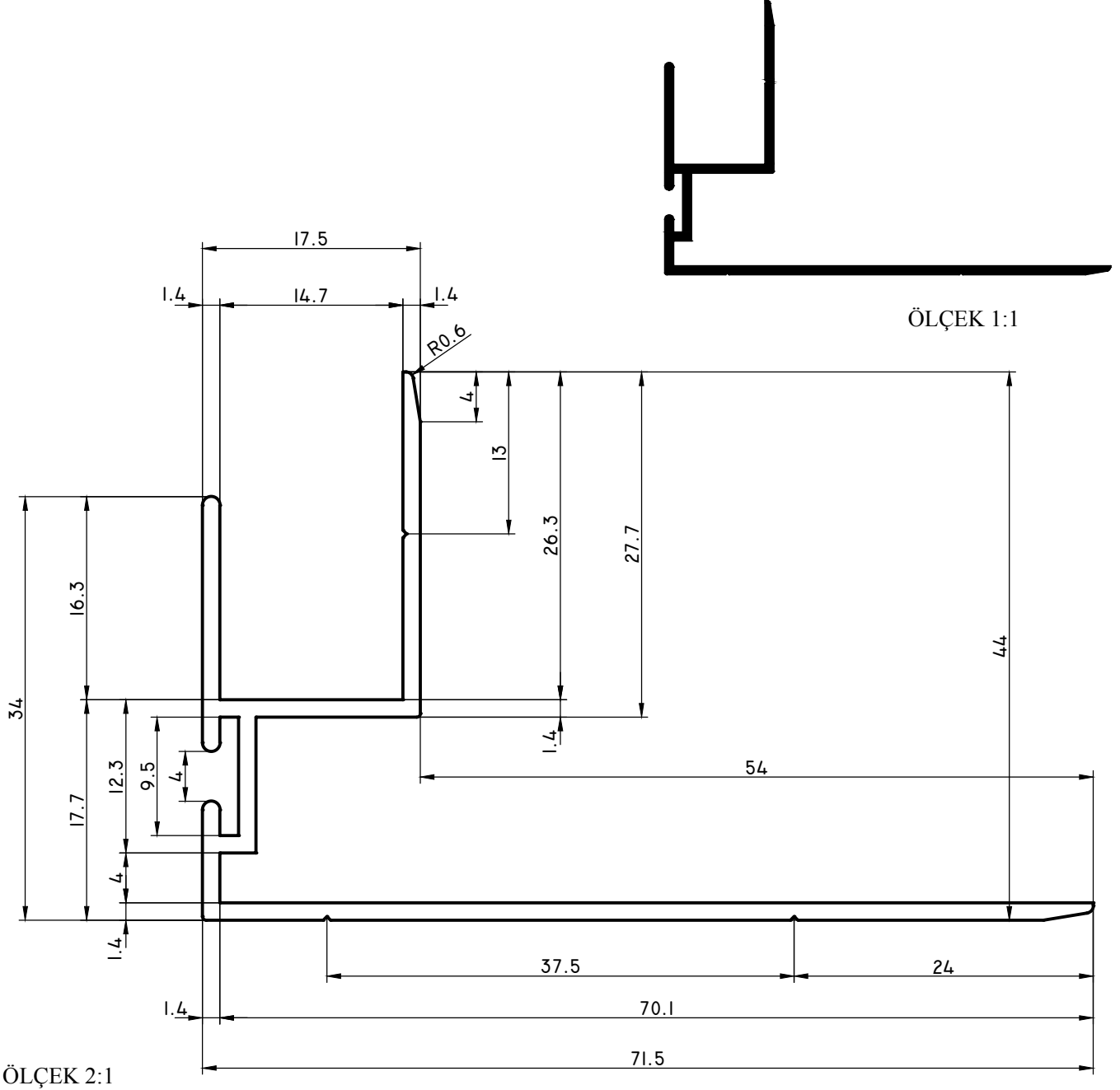
KALIPÇI NO :



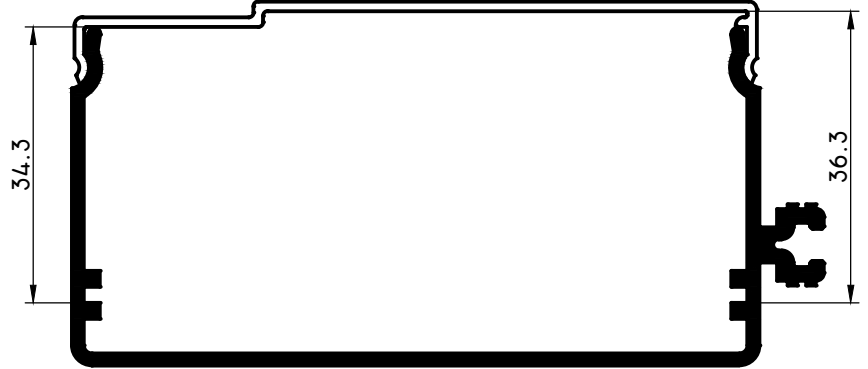
ÖLÇEK 1,5:1

Sayı	İşrt.	Açıklamalar				Değ. Yap.	Tarih
		71,8 mm'lik üst kulağın altındaki 15 mm lik ara mesafe birleştirilmiştir.					03.06.2016
ÇİZEN	MURAT ARSLAN	KALIP ÇAPI		ALAN (mm ²)	424	Ekstrüzyon Oranı	63
TARİH	30.11.2015	KALIP ARK.		ÇEVRE (mm)	303	Şekil Faktörü (cm/kg)	
KONTROL	AYHAN ATALAY	ÖN HAZNE		AĞIRLIK (kg/m)	1,150	Du (mm)	107
ÖLÇEK	1,5:1 / 1:1	KOVAN	185	MÜHRE		S min	1,6
PRES	2000	BOLSTER		FİĞÜR SAYISI	1	Du / s min	66,8
Birim ağırlıklar bilgisayarda tespit edilmiş teorik ağırlıklardır.				ELOK. ÇEV. (m.m ²)	0,303	Tolerans	EN 755-1

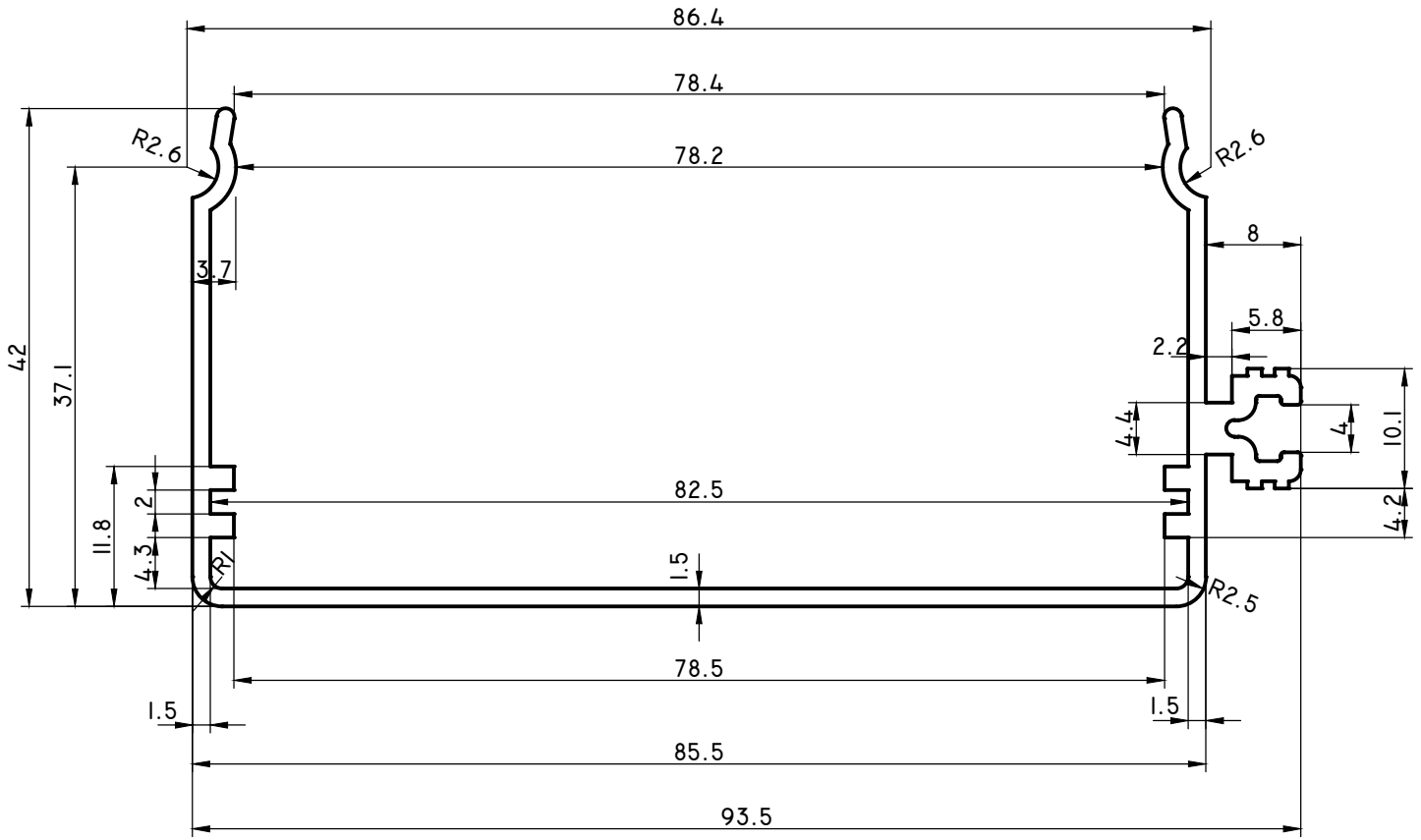
Bu dizayn müşteri tarafından teklif edilmiştir. Müşterinin bu dizaynı kullanması veya adepte etmesi halinde doğabilecek patent hakkı veya benzeri problemler "OBAL AL. SAN. A.Ş." rücu etmez.



Sayı	İşrt.	Açıklamalar				Değ. Yap.	Tarih
ÇİZEN	MURAT ARSLAN	KALIP ÇAPI	180 X 160	ALAN (mm ²)	213	Ekstrüzyon Oranı	64
TARİH	27.10.2015	KALIP ARK.		ÇEVRE (mm)	309	Şekil Faktörü (cm/kg)	
KONTROL	AYHAN ATALAY	ÖN HAZNE		AĞIRLIK (kg/m)	0,577	Du (mm)	79,2
ÖLÇEK	2:1 / 1:1	KOVAN	132	MÜHRE		S min	1,4
PRES	1100	BOLSTER	98	FİĞÜR SAYISI	1	Du / s min	56,5
Birim ağırlıklar bilgisayarda tespit edilmiş teorik ağırlıklardır.				ELOK. ÇEV. (m.m ²)	0,309	Tolerans	EN 12020-2



ÖLÇEK 1:1



ÖLÇEK 1,5:1

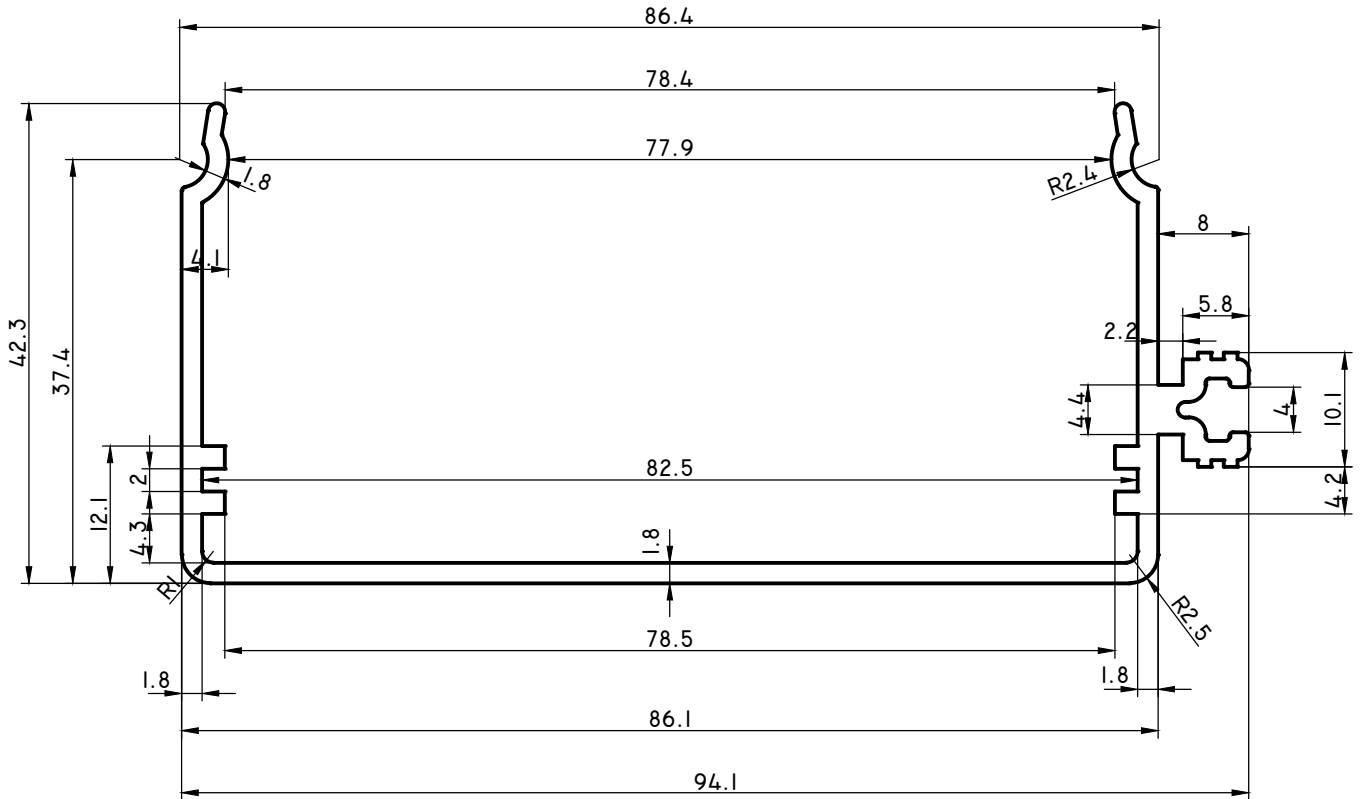
Profil üst bölümdeki iki tırnaga doğru 2.5mm uzatılmıştır .

16.03.2016

Sayı	İşrt.	Açıklamalar				Değ. Yap.	Tarih
ÇİZEN	MURAT ARSLAN	KALIP ÇAPI	180 X 130	ALAN (mm ²)	307	Ekstrüzyon Oranı	45
TARİH	16.12.2015	KALIP ARK.		ÇEVRE (mm)	394	Şekil Faktörü (cm/kg)	
KONTROL	AYHAN ATALAY	ÖN HAZNE		AĞIRLIK (kg/m)	0,832	Du (mm)	97,4
ÖLÇEK	1,5:1 / 1:1	KOVAN	132	MÜHRE		S min	1,5
PRES	1100	BOLSTER	09	FİĞÜR SAYISI	1	Du / s min	65
Birim ağırlıklar bilgisayarda tespit edilmiş teorik ağırlıklardır.				ELOK. ÇEV. (m.m ²)	0,394	Tolerans	EN 12020-2



ÖLÇEK 1:1



ÖLÇEK 1,5:1

Sağ taraftaki geçme tırnağının 1,9 mm olan boşluğu 2,2 mm'e çıkarılmıştır.

17.10.2016

Fonksiyon detayları dahil profilin et kalınlığı 1,8 mm'e çıkarılmıştır.

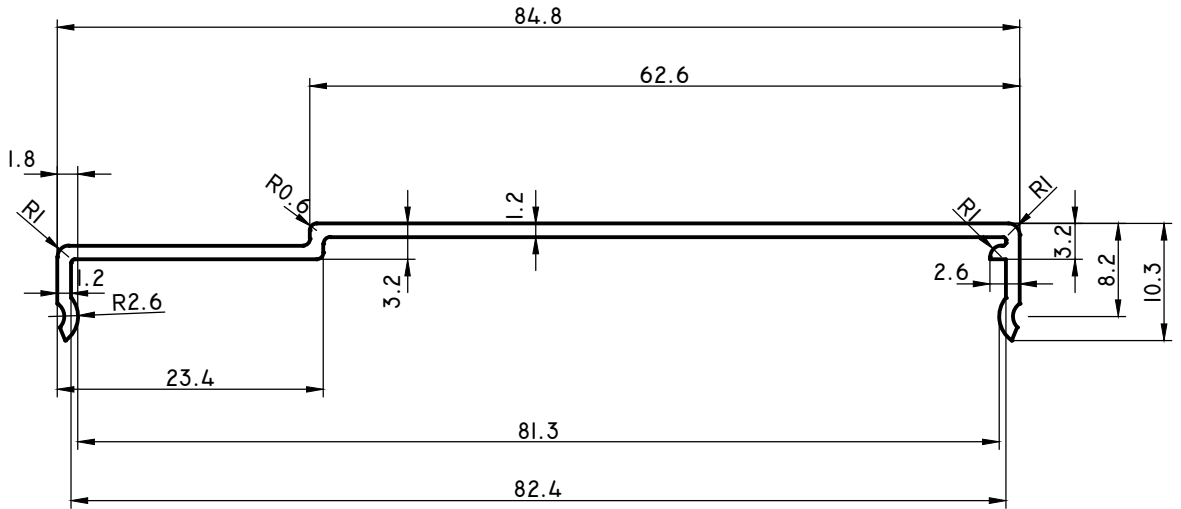
23.09.2016

Sayı	İşrt.	Açıklamalar				Değ. Yap.	Tarih
ÇİZEN	ŞENOL TÜNEM	KALIP ÇAPI	180 X 130	ALAN (mm ²)	357	Ekstrüzyon Oranı	38
TARİH	15.10.2016	KALIP ARK.		ÇEVRE (mm)	395	Şekil Faktörü (cm/kg)	
KONTROL	AYHAN ATALAY	ÖN HAZNE		AĞIRLIK (kg/m)	0,965	Du (mm)	97,4
ÖLÇEK	1,5:1 / 1:1	KOVAN	132	MÜHRE		S min	1,5
PRES	1100	BOLSTER	09	FİĞÜR SAYISI	1	Du / s min	65
Birim ağırlıklar bilgisayarda tespit edilmiş teorik ağırlıklardır.				ELOK. ÇEV. (m.m ²)	0,395	Tolerans	EN 12020-2

Bu dizayn müşteri tarafından teklif edilmiştir. Müşterinin bu dizaynı kullanması veya adepte etmesi halinde doğabilecek patent hakkı veya benzeri problemler "OBAL AL. SAN. A.Ş." rücu etmez.



ÖLÇEK 1:1



ÖLÇEK 1,5:1

Sayı	İşrt.	Açıklamalar				Değ.	Yap.	Tarih
ÇİZEN	MURAT ARSLAN	KALIP ÇAPI	180 X 130	ALAN (mm ²)	124	Ekstrüzyon Oranı	110	
TARİH	16.12.2015	KALIP ARK.		ÇEVRE (mm)	208	Şekil Faktörü (cm/kg)		
KONTROL	AYHAN ATALAY	ÖN HAZNE		AĞIRLIK (kg/m)	0,336	Du (mm)	84,9	
ÖLÇEK	1,5:1 / 1:1	KOVAN	132	MÜHRE		S min	1,2	
PRES	1100	BOLSTER	51	FİĞÜR SAYISI	1	Du / s min	70,74	
Birim ağırlıklar bilgisayarda tespit edilmiş teorik ağırlıklardır.				ELOK. ÇEV. (m.m ²)	0,208	Tolerans	EN 12020-2	
Bu dizayn müşteri tarafından teklif edilmiştir. Müşterinin bu dizaynı kullanması veya adepte etmesi halinde doğabilecek patent hakkı veya benzeri problemler "OBAL AL. SAN. A.Ş." rücu etmez.								

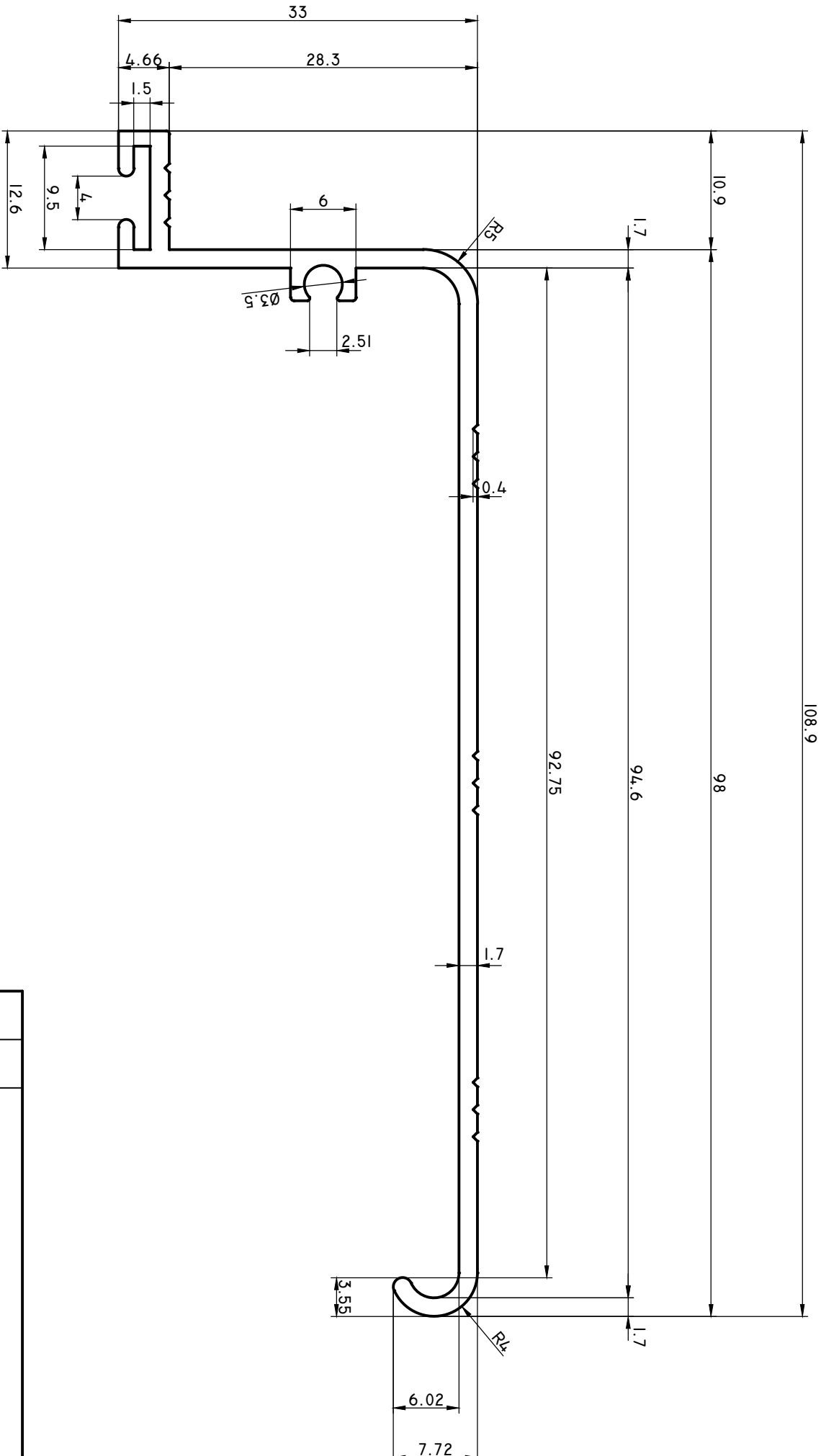


E-mail : info@obalaluminum.com.tr
Web : www.obalaluminum.com

Hançazkışlı Mh. 7 Nolu Çıkamaz
Yol Sok. No : 5
Organize Sanayi Bölgesi Bina No : 115612319
K4z EREĞLİ / ZONGULDAK
Tel : (372) 333 03 18
Fax : (372) 333 03 88

PROFİL NO : FK-23-17

MÜŞTERİ NO :
TALEP NO :
KALIPÇI NO :



ÖLÇEK 1:1

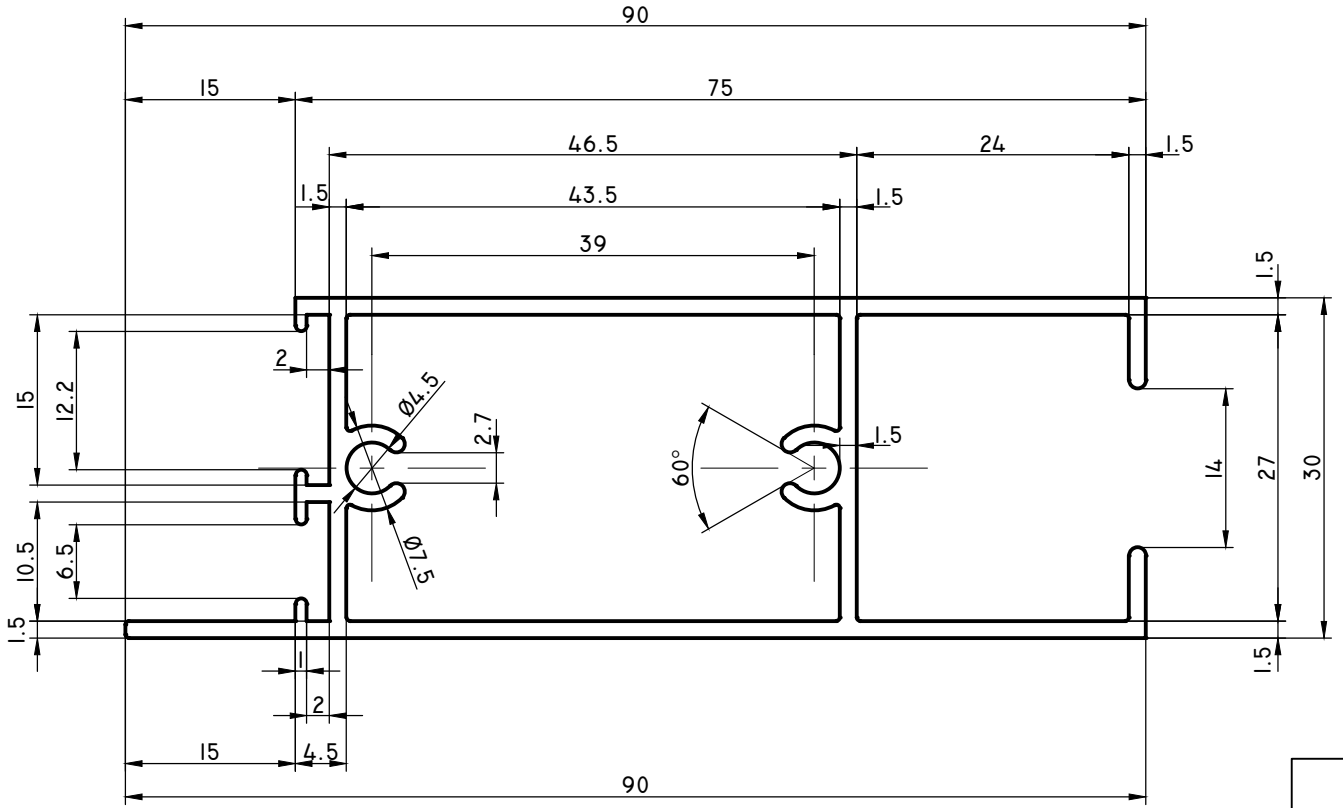
ÖLÇEK 2:1

Sayı	İşit.	Açıklamalar	Değ.	Yap.	Tarih		
ÇİZEN	MURAT ARSLAN	KALIP ÇAPI	200 X 160	ALAN (mm ²)	263	Ekstrüzyon Oranı	52
TARİH	21.06.2016	KALIP ARK.		ÇEVRE (mm)	322	Şekil Faktörü (cm/kg)	
KONTROL	AYHAN ATALAY	ÖN HAZNE		AĞIRLIK (kg/m)	0,713	Du (mm)	112,1
ÖLÇEK	2:1 / 1:1	KOVAN	132	MÜHRE		S min	1,7
PRES	1100	BOLSTER	55	FIGÜR SAYISI	1	Du / s min	65,9
				ELOK. ÇEV. (m.m ²)	0,324	Tolerans	EN 755-9

Bu çizim müşteri tarafından teklif edilmiştir. Müşterim bu çizim kullanması veya adapte etmesi halinde doğabilecek patent hakkı veya benzeri problemler "OBAL AL. SAN. A.Ş." ricalıdır.

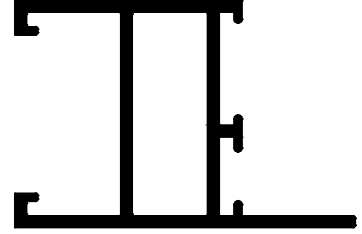


ÖLÇEK 1:1

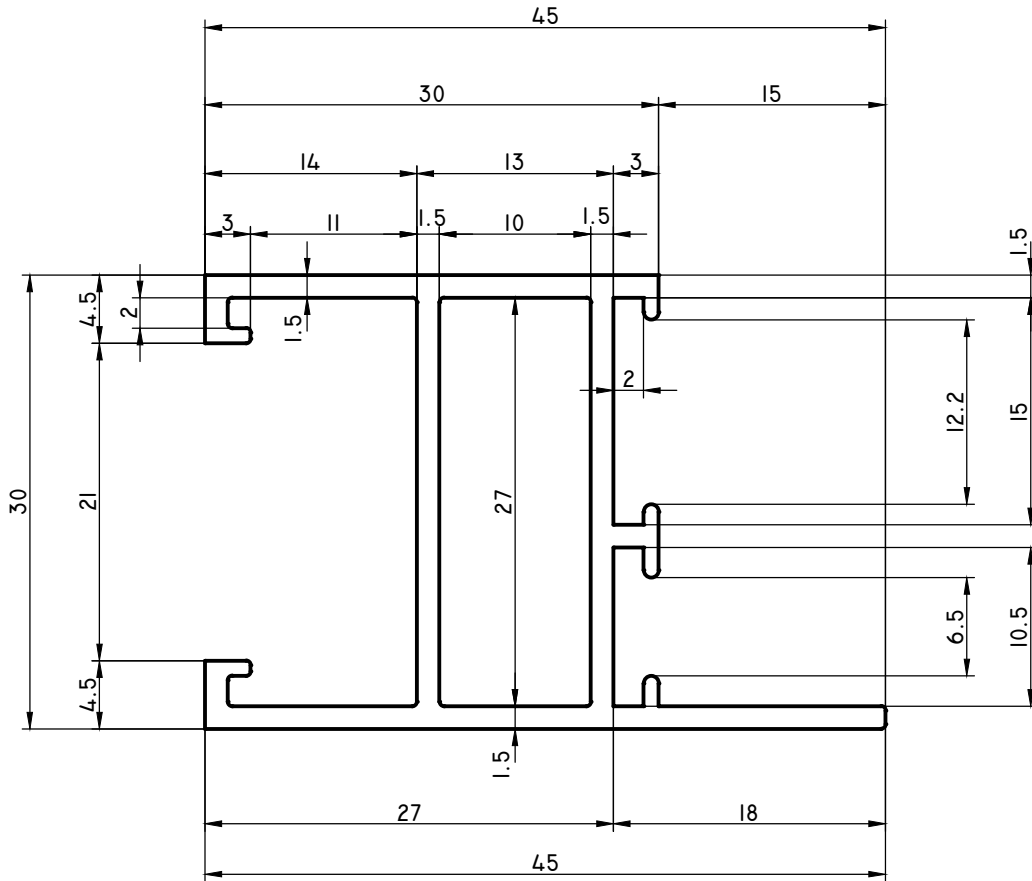


ÖLÇEK 1,5:1

Sayı	İşrt.	Açıklamalar				Değ. Yap.	Tarih
ÇİZEN	MURAT ARSLAN	KALIP ÇAPI	180 X 160	ALAN (mm ²)	392	Ekstrüzyon Oranı	35
TARİH	19.11.2015	KALIP ARK.		ÇEVRE (mm)	339	Şekil Faktörü (cm/kg)	
KONTROL	AYHAN ATALAY	ÖN HAZNE		AĞIRLIK (kg/m)	1,062	Du (mm)	95
ÖLÇEK	1,5:1 / 1:1	KOVAN	132	MÜHRE		S min	1,5
PRES	1100	BOLSTER	48	FİĞÜR SAYISI	1	Du / s min	63
Birim ağırlıklar bilgisayarda tespit edilmiş teorik ağırlıklardır.				ELOK. ÇEV. (m.m ²)	0,345	Tolerans	EN 12020-2
Bu dizayn müşteri tarafından teklif edilmiştir. Müşterinin bu dizaynı kullanması veya adepte etmesi halinde doğabilecek patent hakkı veya benzeri problemler "OBAL AL. SAN. A.Ş." rücu etmez.							

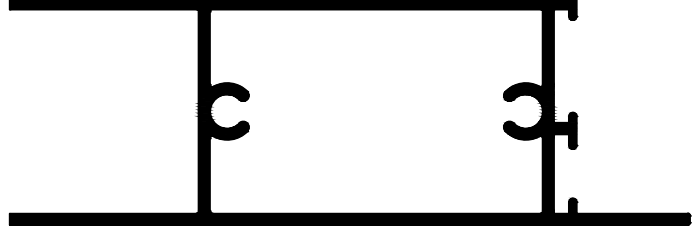


ÖLÇEK 1:1

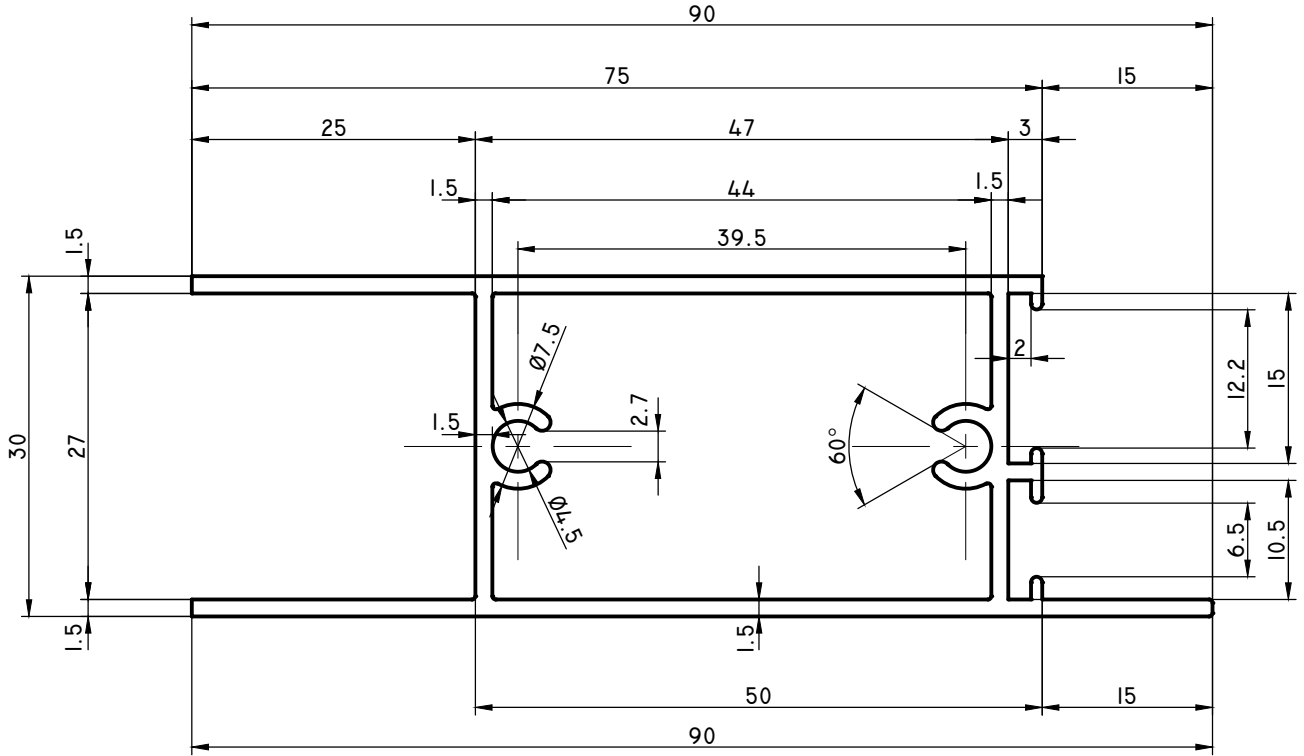


ÖLÇEK 2:1

Sayı	İşrt.	Açıklamalar				Değ.	Yap.	Tarih
ÇİZEN	MURAT ARSLAN	KALIP ÇAPI	180 X 130	ALAN (mm ²)	217	Ekstrüzyon Oranı	63	
TARİH	19.11.2015	KALIP ARK.		ÇEVRE (mm)	220	Şekil Faktörü (cm/kg)		
KONTROL	AYHAN ATALAY	ÖN HAZNE		AĞIRLIK (kg/m)	0,588	Du (mm)	54	
ÖLÇEK	2:1 / 1:1	KOVAN	132	MÜHRE		S min	1,5	
PRES	1100	BOLSTER	44	FİĞÜR SAYISI	1	Du / s min	36	
Birim ağırlıklar bilgisayarda tespit edilmiş teorik ağırlıklardır.				ELOK. ÇEV. (m.m ²)	0,22	Tolerans	EN 12020-2	
Bu dizayn müşteri tarafından teklif edilmiştir. Müşterinin bu dizaynı kullanması veya adepte etmesi halinde doğabilecek patent hakkı veya benzeri problemler "OBAL AL. SAN. A.Ş." rücu etmez.								

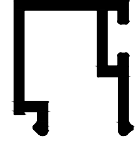
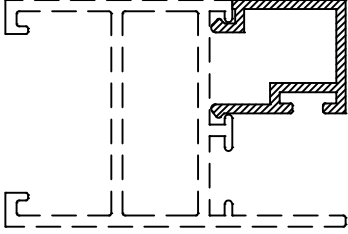


ÖLÇEK 1:1

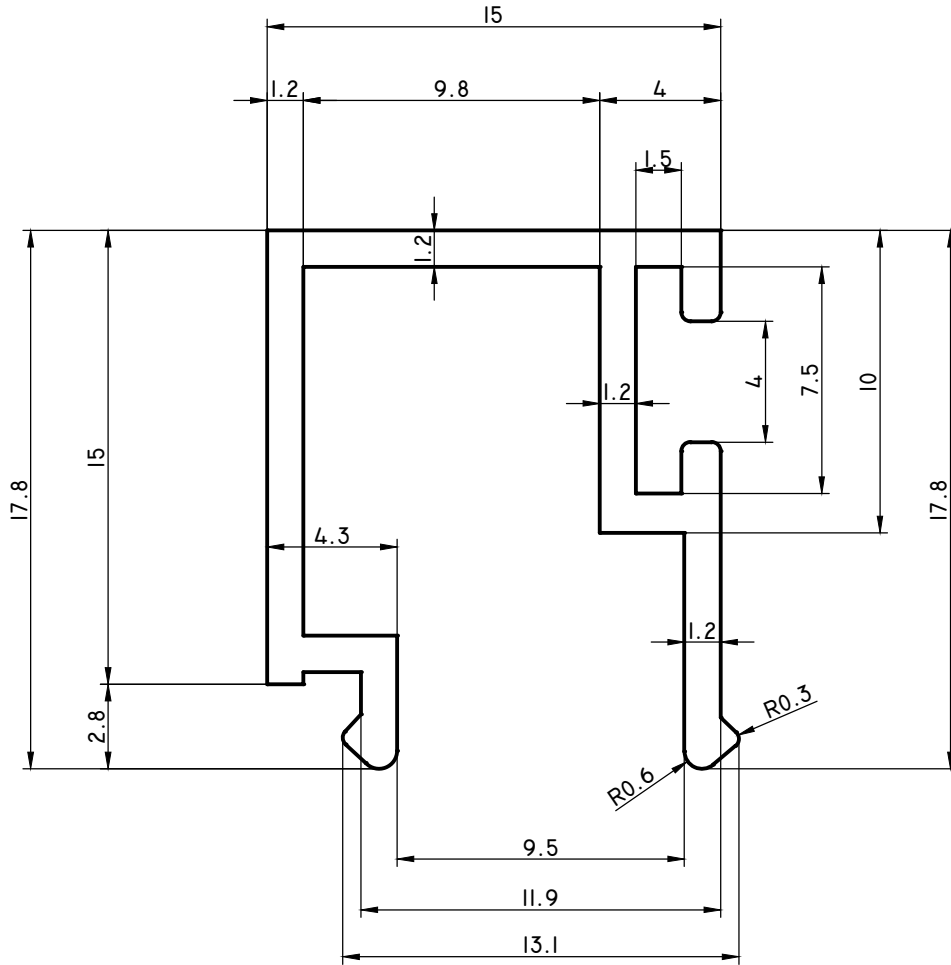


ÖLÇEK 1,5:1

Sayı	İşrt.	Açıklamalar				Değ.	Yap.	Tarih
ÇİZEN	MURAT ARSLAN	KALIP ÇAPI	180 X 160	ALAN (mm ²)	374	Ekstrüzyon Oranı	37	
TARİH	19.11.2015	KALIP ARK.		ÇEVRE (mm)	315	Şekil Faktörü (cm/kg)		
KONTROL	AYHAN ATALAY	ÖN HAZNE		AĞIRLIK (kg/m)	1,014	Du (mm)	95	
ÖLÇEK	1,5:1 / 1:1	KOVAN	132	MÜHRE		S min	1,5	
PRES	1100	BOLSTER	48	FİĞÜR SAYISI	1	Du / s min	63,3	
Birim ağırlıklar bilgisayarda tespit edilmiş teorik ağırlıklardır.				ELOK. ÇEV. (m.m ²)	0,315	Tolerans	EN 12020-2	
Bu dizayn müşteri tarafından teklif edilmiştir. Müşterinin bu dizaynı kullanması veya adepte etmesi halinde doğabilecek patent hakkı veya benzeri problemler "OBAL AL. SAN. A.Ş." rücu etmez.								

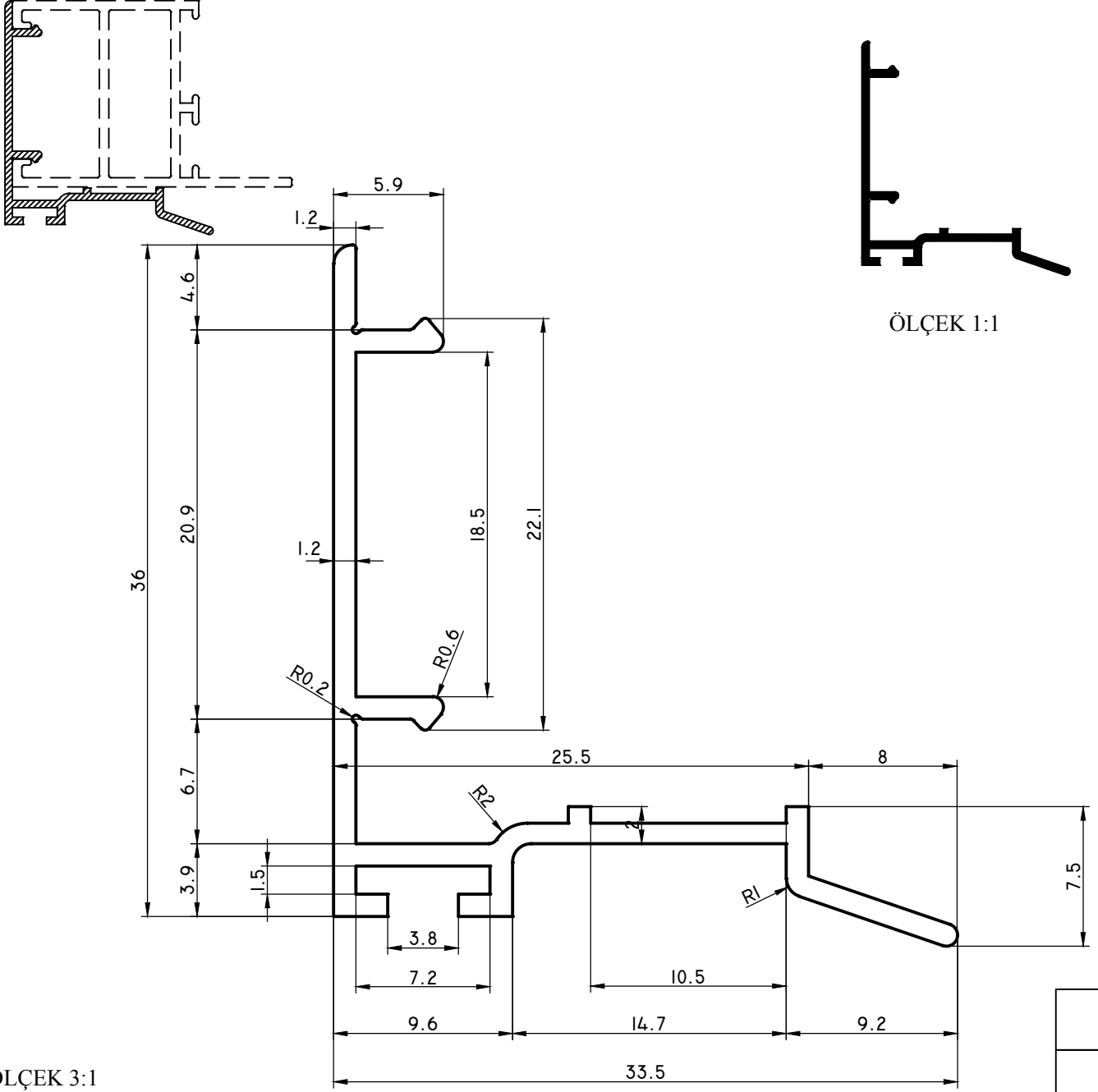


ÖLÇEK 1:1



ÖLÇEK 4:1

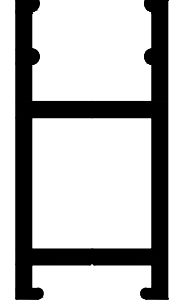
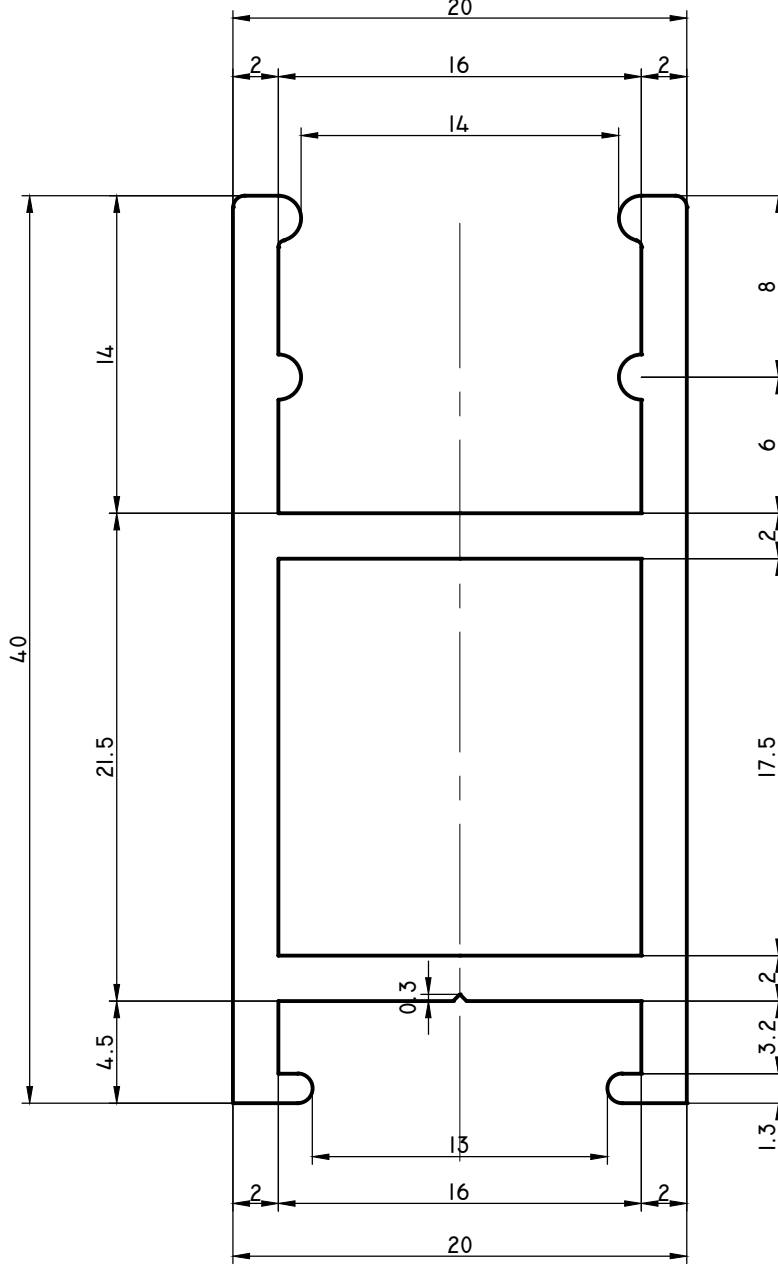
Sayı	İşrt.	Açıklamalar				Değ. Yap.	Tarih
ÇİZEN	MURAT ARSLAN	KALIP ÇAPI	180 X 130	ALAN (mm ²)	71	Ekstrüzyon Oranı	48
TARİH	20.11.2015	KALIP ARK.		ÇEVRE (mm)	118	Şekil Faktörü (cm/kg)	
KONTROL	AYHAN ATALAY	ÖN HAZNE		AĞIRLIK (kg/m)	0,192	Du (mm)	23,4
ÖLÇEK	4:1 / 1:1	KOVAN	132	MÜHRE		S min	1,2
PRES	1100	BOLSTER	41	FİĞÜR SAYISI	4	Du / s min	19,5
Birim ağırlıklar bilgisayarda tespit edilmiş teorik ağırlıklardır.				ELOK. ÇEV. (m.m ²)	0,118	Tolerans	EN 12020-2
Bu dizayn müşteri tarafından teklif edilmiştir. Müşterinin bu dizaynı kullanması veya adepte etmesi halinde doğabilecek patent hakkı veya benzeri problemler "OBAL AL. SAN. A.Ş." rücu etmez.							



ÖLÇEK 3:1

ÖLÇEK 1:1

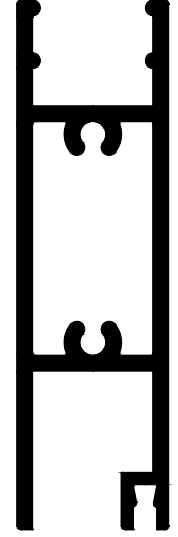
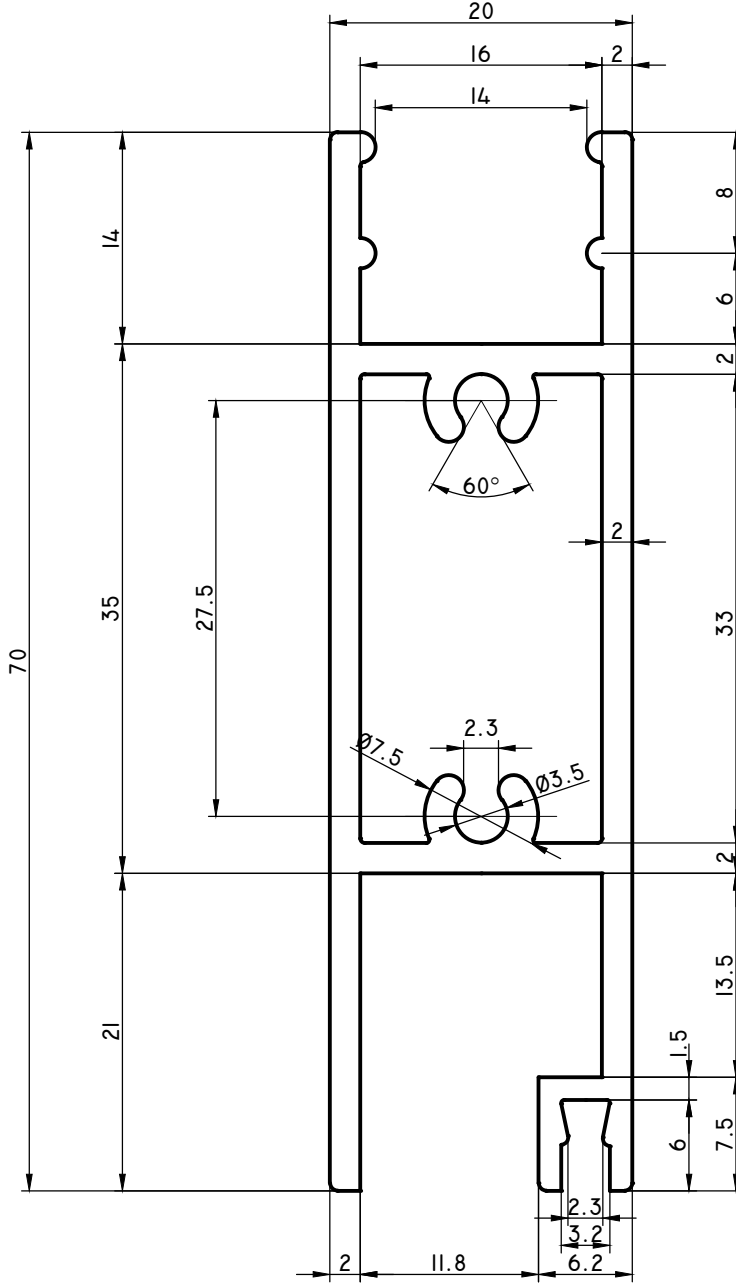
Sayı	İşrt.	Açıklamalar				Değ. Yap.	Tarih
ÇİZEN	MURAT ARSLAN	KALIP ÇAPI	180 X 130	ALAN (mm ²)	106	Ekstrüzyon Oranı	65
TARİH	20.11.2015	KALIP ARK.		ÇEVRE (mm)	181	Şekil Faktörü (cm/kg)	
KONTROL	AYHAN ATALAY	ÖN HAZNE		AĞIRLIK (kg/m)	0,288	Du (mm)	49,5
ÖLÇEK	3:1 / 1:1	KOVAN	132	MÜHRE		S min	1,2
PRES	1100	BOLSTER	47	FİĞÜR SAYISI	2	Du / s min	41,25
Birim ağırlıklar bilgisayarda tespit edilmiş teorik ağırlıklardır.				ELOK. ÇEV. (m.m ²)	0,181	Tolerans	EN 12020-2
Bu dizayn müşteri tarafından teklif edilmiştir. Müşterinin bu dizaynı kullanması veya adepte etmesi halinde doğabilecek patent hakkı veya benzeri problemler "OBAL AL. SAN. A.Ş." rücu etmez.							



ÖLÇEK 1:1

ÖLÇEK 3:1

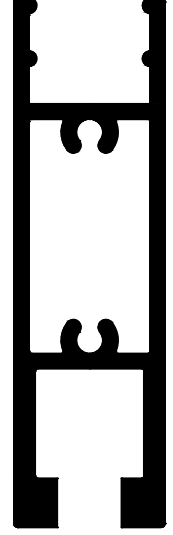
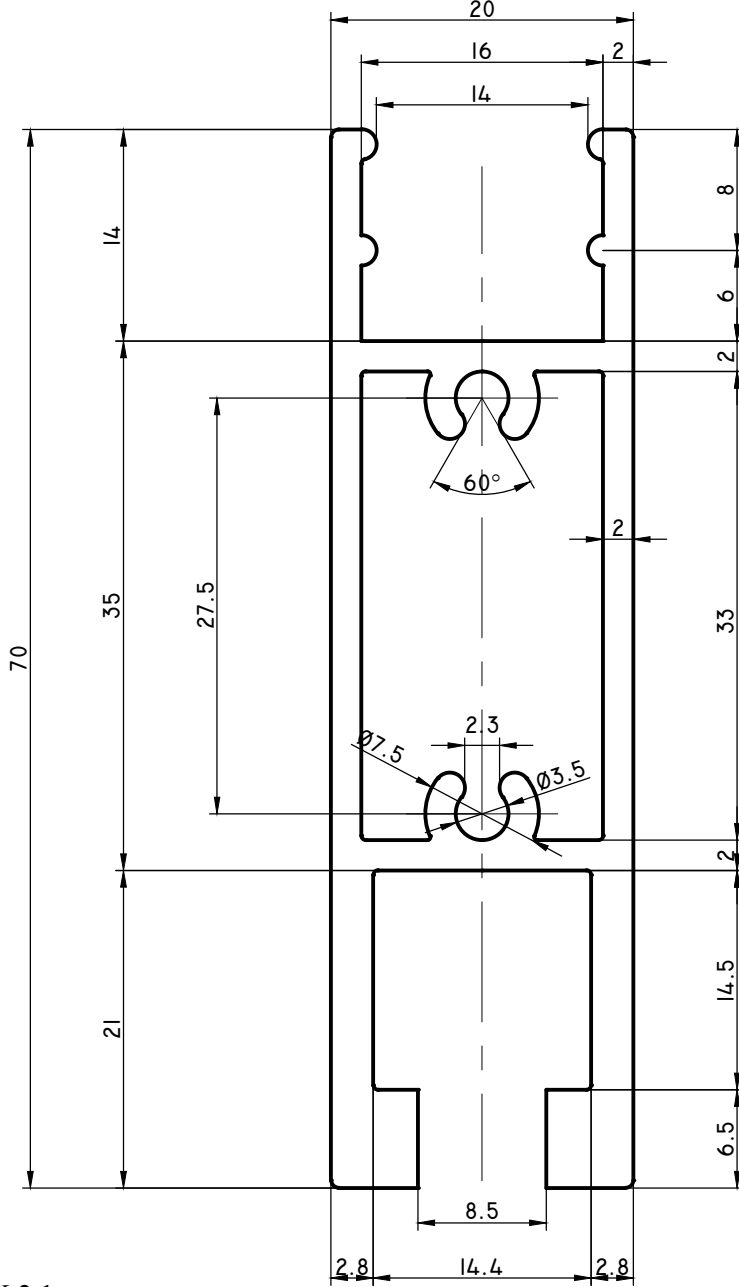
Sayı	İşrt.	Açıklamalar				Değ.	Yap.	Tarih
ÇİZEN	MURAT ARSLAN	KALIP ÇAPI	160 X 130	ALAN (mm ²)	234	Ekstrüzyon Oranı	58	
TARİH	27.10.2015	KALIP ARK.		ÇEVRE (mm)	166	Şekil Faktörü (cm/kg)		
KONTROL	AYHAN ATALAY	ÖN HAZNE		AĞIRLIK (kg/m)	0,635	Du (mm)	44,5	
ÖLÇEK	3:1 / 1:1	KOVAN	132	MÜHRE		S min	2	
PRES	1100	BOLSTER		FİĞÜR SAYISI	1	Du / s min	22,25	
Birim ağırlıklar bilgisayarda tespit edilmiş teorik ağırlıklardır.				ELOK. ÇEV. (m.m ²)	0,166	Tolerans	EN 12020-2	
Bu dizayn müşteri tarafından teklif edilmiştir. Müşterinin bu dizaynı kullanması veya adepte etmesi halinde doğabilecek patent hakkı veya benzeri problemler "OBAL AL. SAN. A.Ş." rücu etmez.								



ÖLÇEK 1:1

ÖLÇEK 2:1

Sayı	İşrt.	Açıklamalar				Değ.	Yap.	Tarih
ÇİZEN	MURAT ARSLAN	KALIP ÇAPI	180 X 160	ALAN (mm ²)	401	Ekstrüzyon Oranı	67	
TARİH	27.10.2015	KALIP ARK.		ÇEVRE (mm)	274	Şekil Faktörü (cm/kg)		
KONTROL	AYHAN ATALAY	ÖN HAZNE		AĞIRLIK (kg/m)	1,087	Du (mm)	72,5	
ÖLÇEK	2:1 / 1:1	KOVAN	132	MÜHRE		S min	2	
PRES	1100	BOLSTER		FİĞÜR SAYISI	1	Du / s min	36,25	
Birim ağırlıklar bilgisayarda tespit edilmiş teorik ağırlıklardır.				ELOK. ÇEV. (m.m ²)	0,274	Tolerans	EN 12020-2	
Bu dizayn müşteri tarafından teklif edilmiştir. Müşterinin bu dizaynı kullanması veya adepte etmesi halinde doğabilecek patent hakkı veya benzeri problemler "OBAL AL. SAN. A.Ş." rücu etmez.								



ÖLÇEK 1:1

ÖLÇEK 2:1

Sayı	İşrt.	Açıklamalar				Değ.	Yap.	Tarih
ÇİZEN	MURAT ARSLAN	KALIP ÇAPI	200 X 175	ALAN (mm ²)	460	Ekstrüzyon Oranı	58	
TARİH	27.10.2015	KALIP ARK.		ÇEVRE (mm)	265	Şekil Faktörü (cm/kg)		
KONTROL	AYHAN ATALAY	ÖN HAZNE		AĞIRLIK (kg/m)	1,247	Du (mm)	72,5	
ÖLÇEK	2:1 / 1:1	KOVAN	185	MÜHRE		S min	2	
PRES	2000	BOLSTER		FİĞÜR SAYISI	1	Du / s min	36,25	
Birim ağırlıklar bilgisayarda tespit edilmiş teorik ağırlıklardır.				ELOK. ÇEV. (m.m ²)	0,265	Tolerans	EN 12020-2	
Bu dizayn müşteri tarafından teklif edilmiştir. Müşterinin bu dizaynı kullanması veya adepte etmesi halinde doğabilecek patent hakkı veya benzeri problemler "OBAL AL. SAN. A.Ş." rücu etmez.								



Hemzatekhi Mh. 7 Nolu Çıkmaç
Yol Sok. No : 5
Organize Sanayi Bölgesi Bina No : 115612319
Kaz. EREĞLİ / ZONGULDAK
Tel : (372) 333 03 18
Fax : (372) 333 03 88

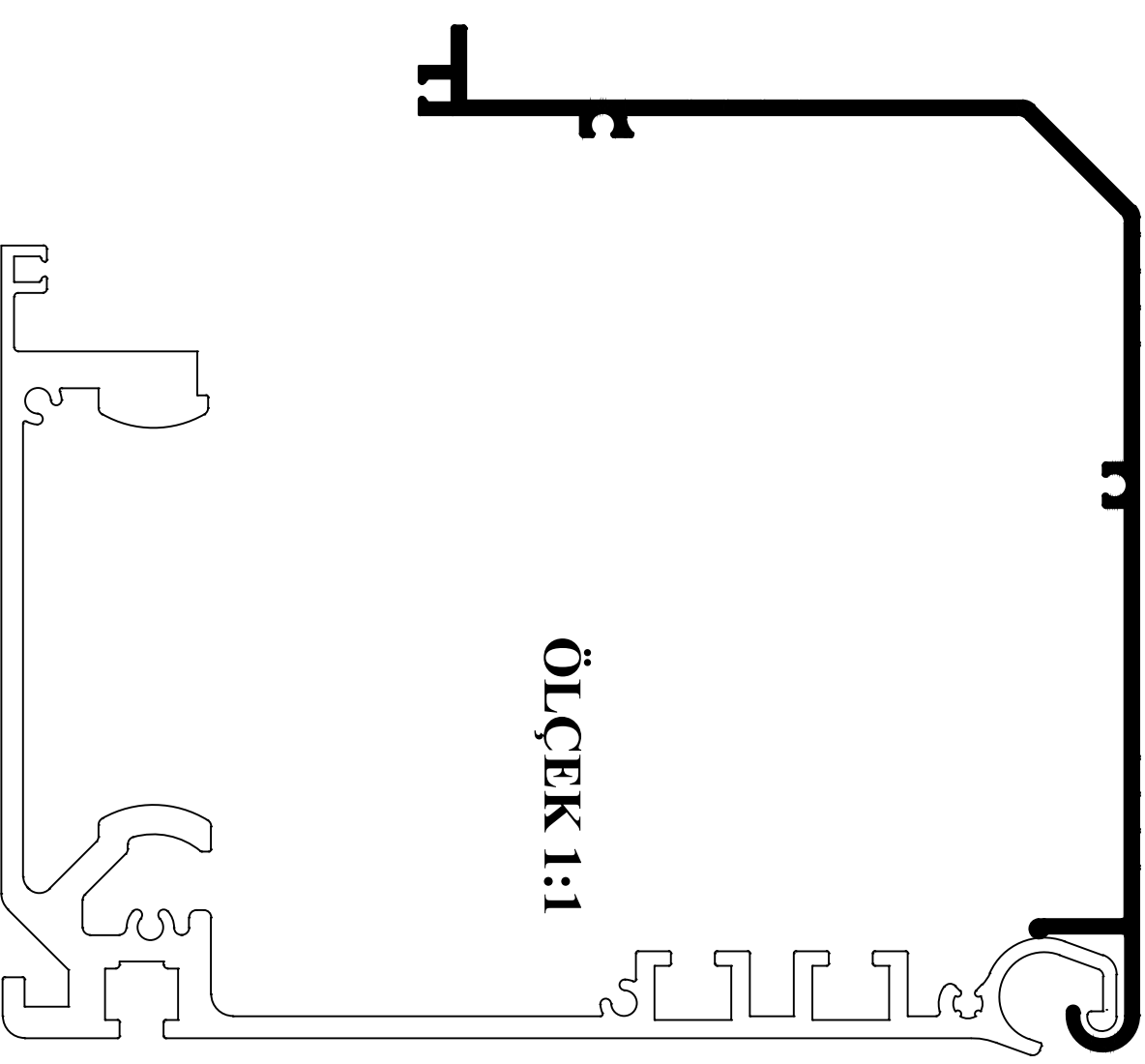
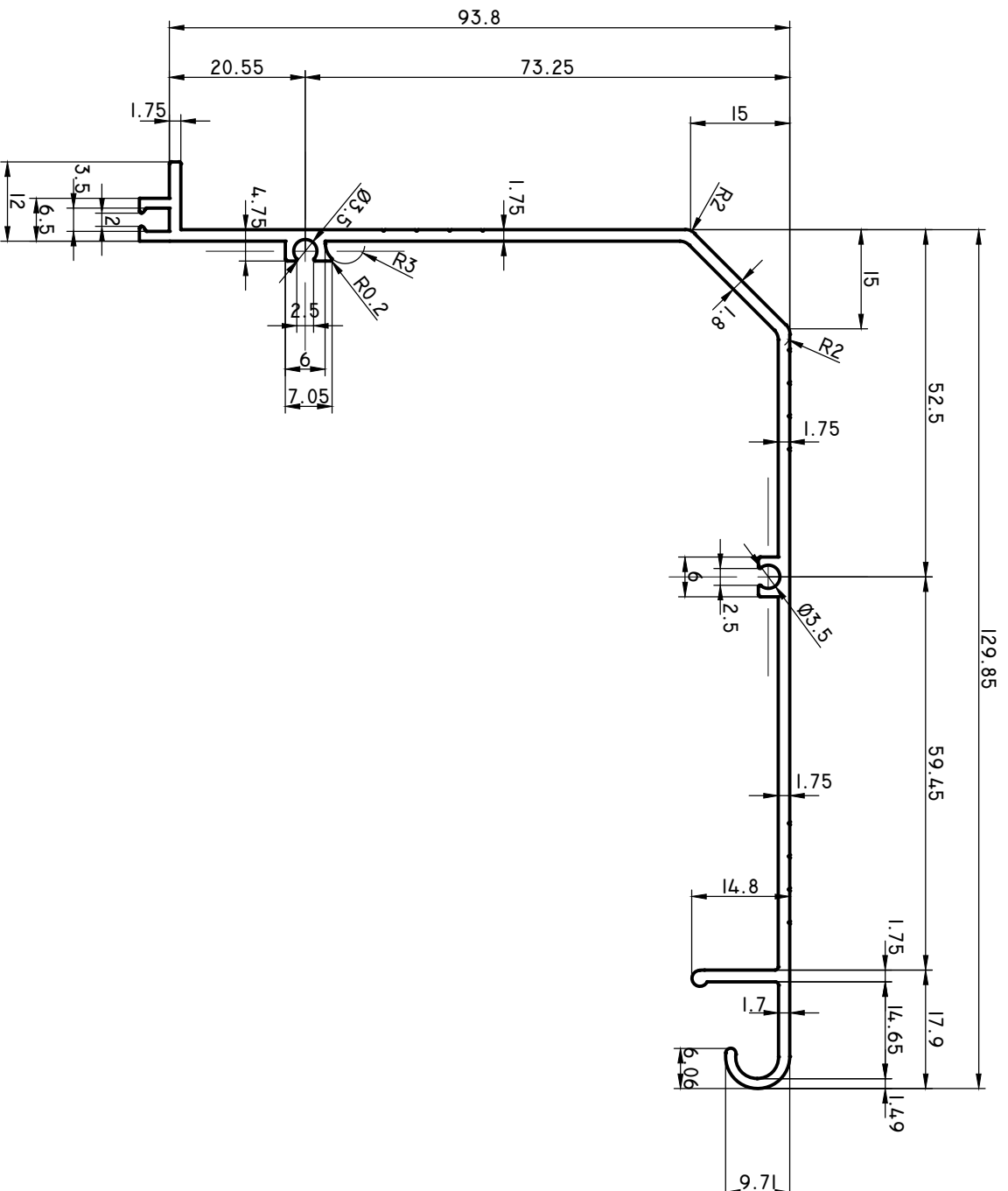
E-mail : info@obalaluminum.com.tr
Web : www.obalaluminum.com

PROFİL NO : FK-02-175

MÜŞTERİ NO :

TALİP NO :

KALIPÇI NO :



ÖLÇEK 1:1

Sayı	İşrt.	Açıklamalar	Değ. Yap.	Tarih		
ÇİZEN	MURAT ARSLAN	KALIP ÇAPI	ALAN (mm ²)	460	Eksitzyon Oranı	58
TARİH	20.01.2016	KALIP ARK.	ÇEVRE (mm)	540	Şekli Faktörü (cm/kg)	
KONTROL	AYHAN ATALAY	ÖN HAZNE	AĞIRLIK (kg/m)	1.247	Du (mm)	166,5
ÖLÇEK	1:1	KOVAN	MÜHRE		S min	1,75
PRES	2000	BOLSTER	FİGÜR SAYISI	1	Du / s min	95
			ELOK. ÇEV. (m.m ²)	0,54	Tolerans	EN 755-9

Bu çizimlerin bilgisayarda tespit edilmiş teorik ağırlıklarıdır.
Bu çizimlerin müşteri tarafından teklif edilmiştir. Müşterinin bu çizimi kullanması veya adapte olması halinde doğabilecek patent hakkı veya benzeri problemler "OBAL AL. SAN. A.Ş."'nin sorumluluğunda değildir.

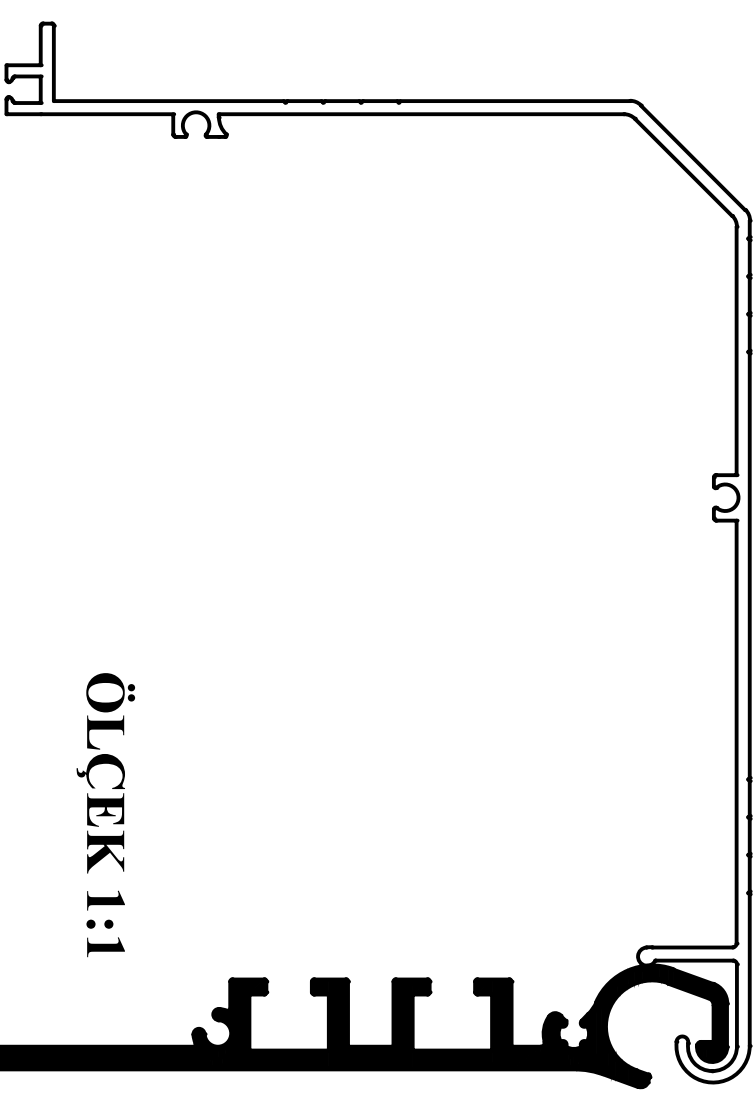
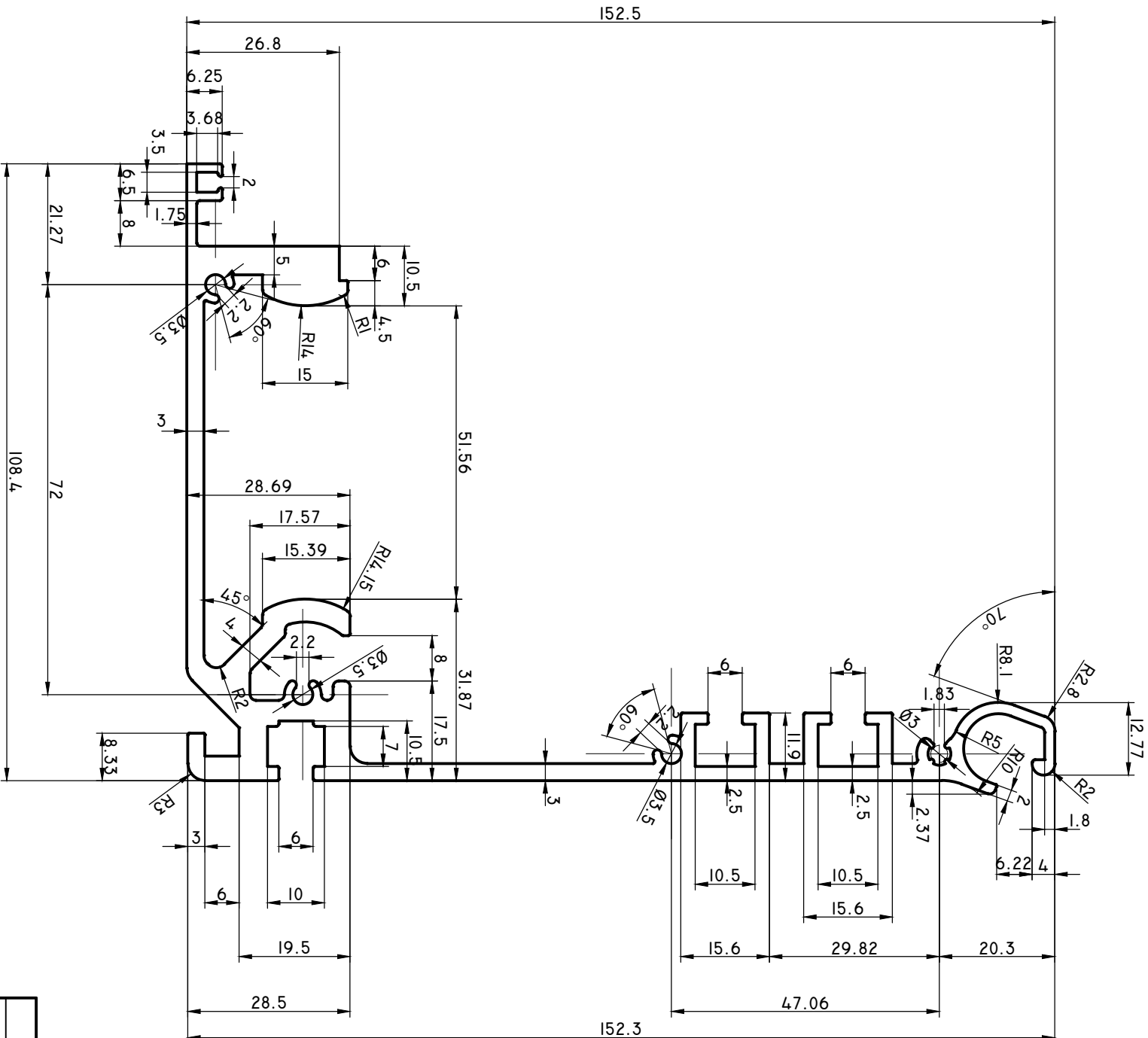


Hemzatekrihi Mh. 7 Nolu Çıkmaç
Yol Sok. No : 5
Organize Sanayii Bölgesi Bina No : 115612319
Kaz: EREĞLİ / ZONGULDAK
Tel : (372) 333 03 18
Fax : (372) 333 03 88

E-mail : info@obalaluminum.com.tr
Web : www.obalaluminum.com

PROFİL NO : FK-01-25

MÜŞTERİ NO :
TALİP NO :
KALİPÇİ NO :



ÖLÇEK 1:1

Sayı	İşrt.	Açıklamalar			Değ. Yap.	Tarih
		Profilin sağ üst bölgesine 15,6 x 11,9 bir kanal daha eklenmiştir. Et kalınlığı 3 mm'e çıkarılmıştır.				20.01.2016
ÇİZEN	MURAT ARSLAN	KALIP ÇAPI	ALAN (mm ²)	1409	Ekstrüzyon Oranı	19
TARİH	20.01.2016	KALIP ARK.	ÇEVRE (mm)	868	Şekli Faktörü (cm/kg)	
KONTROL	AYHAN ATALAY	ÖN HAZNE	AĞIRLIK (kg/m)	3.818	Du (mm)	186
ÖLÇEK	1:1	KOVAN	MÜHRE		S min	3
PRES	2000	BOLSTER	FİĞÜR SAYISI	1	Du / s min	62
			ELOK. ÇEV. (m.m ²)	0,868	Tolerans	EN 755-9

Bu çizimlerin bilgisayar ortamında oluşturulmuş ve gerçek ölçüde yapılmıştır. Müşterinin bu çizimi kullanması veya adapte olması halinde doğabilecek patent hakkı veya benzeri problemler "OBAL AL. SAN. A.Ş."'nin sorumluluğunda değildir.